

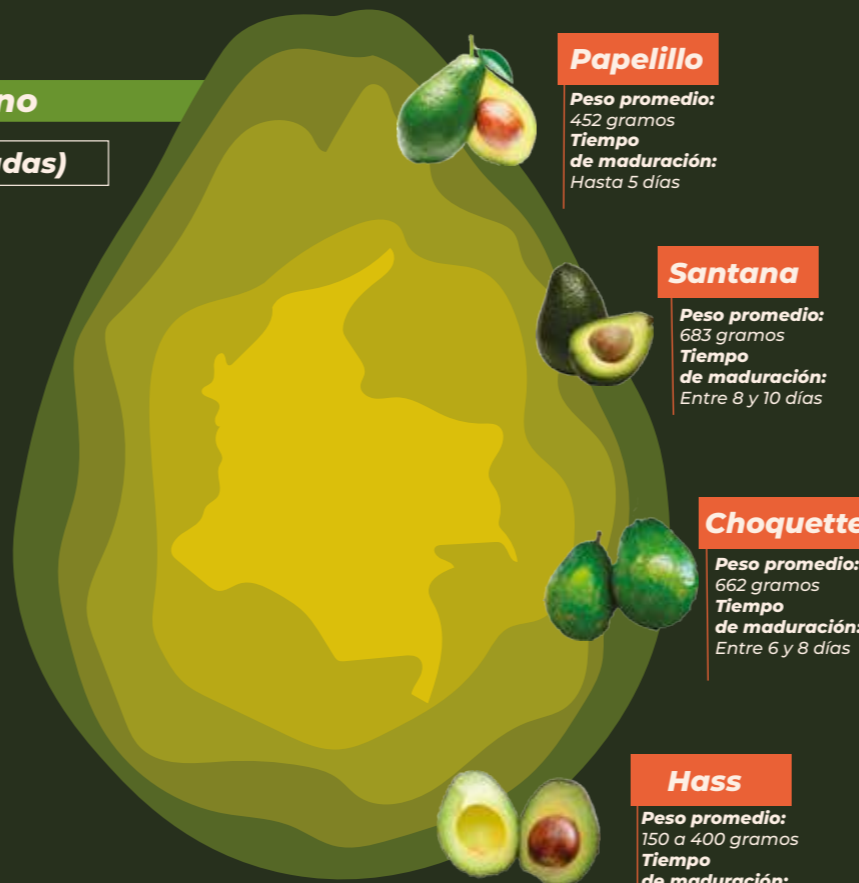
Aguacate Hass en Colombia

En los últimos 5 años, el aguacate Hass se ha convertido en uno de los más apetecidos a nivel mundial.

1. Esta variedad se ha vuelto muy popular en el mercado internacional por sus grandes beneficios para la salud.
2. Gracias a sus propiedades físicas soporta las condiciones logísticas de exportación.
3. En Colombia, las condiciones climáticas y geográficas representan una ventaja en la producción de aguacate.

Principales países de destino

ENE - ABR 2020 (toneladas)	
15.060	Países Bajos
3.695	Reino Unido
2.979	España
213	Bélgica
848	Francia
343	Alemania



Papelillo

Peso promedio: 452 gramos
Tiempo de maduración: Hasta 5 días

Santana

Peso promedio: 683 gramos
Tiempo de maduración: Entre 8 y 10 días

Choquette

Peso promedio: 662 gramos
Tiempo de maduración: Entre 6 y 8 días

Hass

Peso promedio: 150 a 400 gramos
Tiempo de maduración: Aprox. 7 días

Proceso de cultivo de aguacate hass

1. Se extrae la pepa de un aguacate criollo ya desarrollado para que sea el portainjerto y se siembra en una bolsa (este proceso normalmente se lleva a cabo en viveros).
2. Cuando la planta de aguacate criollo creció 50 centímetros se le hace un **corte diagonal** en la parte superior.
3. Se coge una yema (rama) de un aguacate hass ya desarrollado y se le hacen dos cortes diagonales para obtener una punta triangular.
4. Se le pega la rama de aguacate hass al portainjerto con ayuda de cinta. Después de este proceso se debe esperar 3 meses para sacarlo de la bolsa y llevarlo al campo para sembrarlo.

Con un porta injertos un árbol es apto para producir después de **3 años** desde su siembra en el campo. Desde cero, se demoraría **10 años**

Tiempo de producción	Cantidad (kg) x año x árbol
34-36 meses	15-25 kilos
36-48 meses	50-70 kilos
48-60 meses	100-150 kilos

Un árbol de aguacate produce dos veces al año

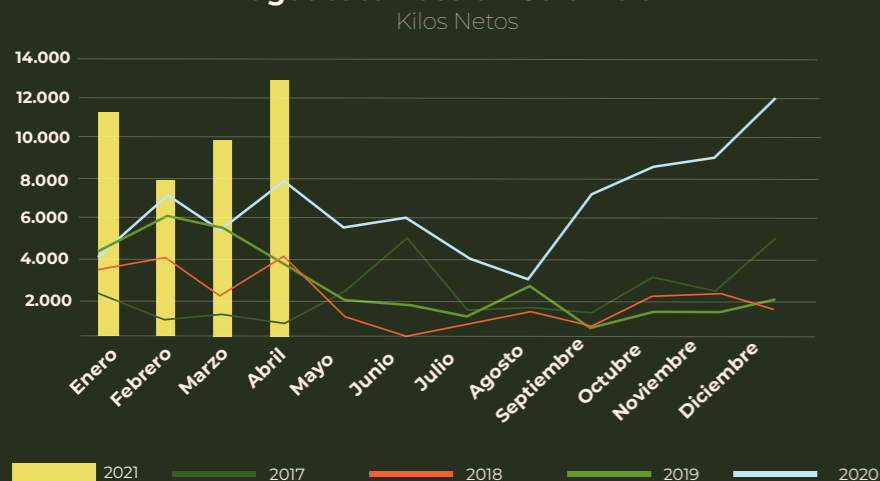
TRAVIESA

COSECHA

Colombia se convirtió en el **tercer país** con mayor área cosechada y producción de aguacate hass



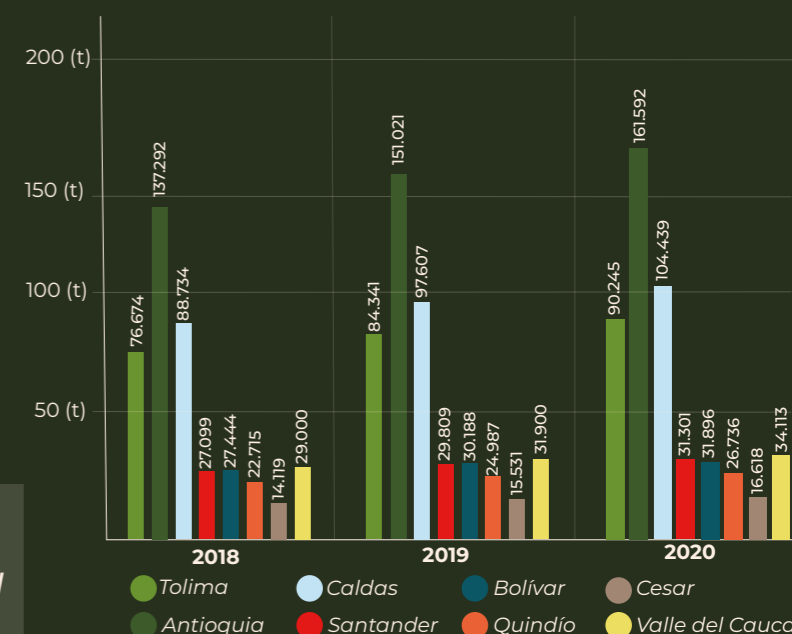
Evolución de las exportaciones de aguacate Hass en Colombia



Actualmente, el registro predio exportador cuenta con 2.200 predios, de los cuales **300** predios están en programa de exportación

Las exportaciones de aguacate Hass representan el **90%** del total de exportaciones de la subpartida de aguacates, por lo que las variedades (pieles verdes) representan aproximadamente el **10%**

¿Dónde se cultivan aguacates en Colombia?



En época de cosecha **90.000** Empleos generados en Colombia en relación con el cultivo de aguacate Hass

Directos: 40.000